

## Návod na použití splintovacích kleští

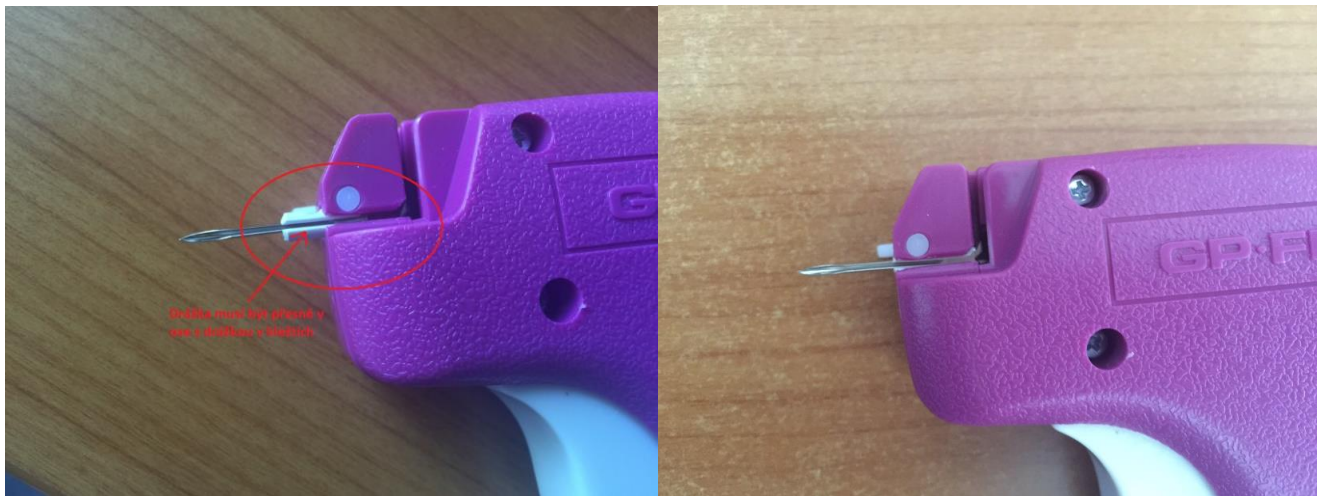
- 1) Jehla je uložena v plastové čepičce na šňůrce u splintovacích kleští



- 2) Jehlu jednoduše vytáhněte z pouzdra a otočte aretačním kolíkem na kleštích směrem dopředu



- 3) Vložte jehlu do kleští tak, jak je vyobrazeno. Drážka z boku na jehle musí být současně s drážkou v kleštích (jinak nepůjde zaaretovat kolíkem). Poté zaaretujte kolík směrem dozadu.



- 4) Vložte splinty shora do pistole, jak je vyobrazeno níže (tenčí stranou). Při zmáčknutí spouště, byste neměli cítit velký odpor.

